

Dit document bevat rekenresultaten van AERIUS Calculator. Het betreft de hoogst berekende stikstofbijdragen per stikstofgevoelig Natura 2000-gebied, op basis van rekenpunten die overlappen met habitattypen en/of leefgebieden die aangewezen zijn in het kader van de Wet natuurbescherming, gekoppeld aan een aangewezen soort, of nog onbekend maar mogelijk wel relevant.

De berekening op basis van stikstofemissies gaat uit van de componenten ammoniak (NH₃) en/of stikstofoxide (NO_x).

Wilt u verder rekenen of gegevens wijzigen? Importeer de pdf dan in Calculator. Voor meer toelichting verwijzen wij u naar de website www.aerius.nl.

Berekening Aanlegfase

- ▶ Kenmerken
- ▶ Samenvatting emissies
- ▶ Depositieresultaten
- ▶ Gedetailleerde emissiegegevens

Verdere toelichting over deze PDF kunt u vinden in een bijbehorende leeswijzer. Deze leeswijzer en overige documentatie is te raadplegen via:
<https://www.aerius.nl/handleidingen-en-leeswijzers>.

AERIUS CALCULATOR

Contact

Rechtspersoon	Inrichtingslocatie
BPD Ontwikkeling BV	Lisserweg, ---- Lisserbroek

Activiteit

Omschrijving	AERIUS kenmerk	
Lisserweg, ---- Lisserbroek	RjzRHD5kzPi8	
Datum berekening	Rekenjaar	Rekenconfiguratie
17 juni 2020, 10:48	2021	Berekend voor natuurgebieden

Totale emissie

	Situatie 1
NOx	1.550,87 kg/j
NH ₃	3,74 kg/j

Resultaten

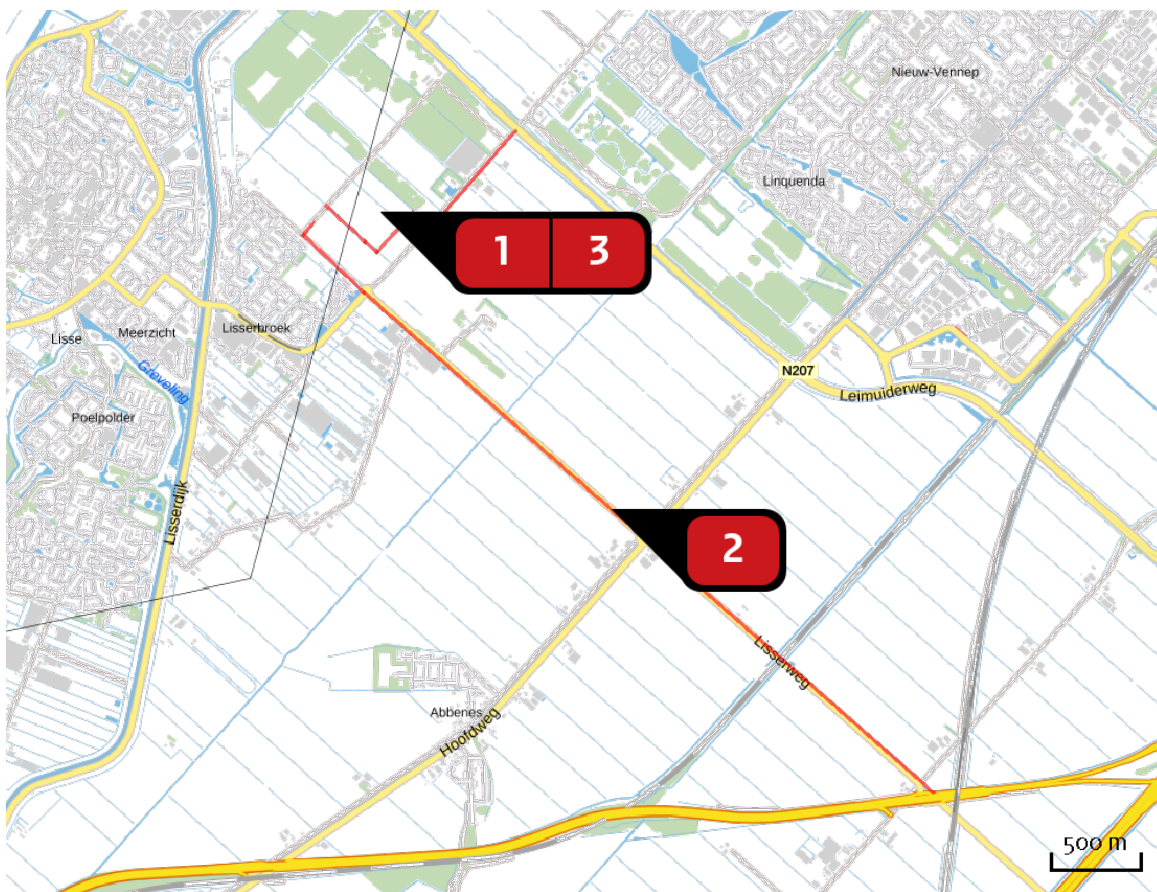
Hectare met
hoogste bijdrage
(mol/ha/j)

Natuurgebied	Bijdrage
Kennemerland-Zuid	0,04

Toelichting

Aanlegfase Lisserbroek-Noord

Locatie
Aanlegfase



Emissie
Aanlegfase

Bron Sector		Emissie NH ₃	Emissie NO _x
1	Lissebroek-Noord NO 50% Wegverkeer Binnen bebouwde kom	< 1 kg/j	26,51 kg/j
2	Lissebroek-Noord ZO 50% Wegverkeer Binnen bebouwde kom	2,78 kg/j	78,46 kg/j
3	Aanleg Lissebroek-Noord Mobiele werktuigen Bouw en Industrie	-	1.445,90 kg/j

Resultaten
stikstof
gevoelige
Natura 2000
gebieden
(mol/ha/j)

Natuurgebied	Hoogste bijdrage	Bijdrage op (bijna) overbelaste hexagonalen*
Kennemerland-Zuid	0,04	
Coepelduynen	0,01	
Meijndel & Berkheide	0,01	
Noordhollands Duinreservaat	0,01	

* Als de hoogste depositietoename plaatsvindt op een hexagoon waar géén sprake is van een (naderende) stikstofoverbelasting, dan is de hoogste toename op een hexagoon met wel een (naderende) stikstofoverbelasting in deze kolom weergegeven.

Resultaten
per
habitatype
(mol/ha/j)

voor de 10
stikstofgevoelige
Natura 2000-
gebieden met het
hoogste resultaat

Kennemerland-Zuid

Habitatype	Hoogste bijdrage	Bijdrage op (bijna) overbelaste hexagonen*
H2130B Grijze duinen (kalkarm)	0,04	
H2160 Duindoornstruwelen	0,04	
H2180A Duinbossen (droog), berken-eikenbos	0,04	
H2190B Vochtige duinvalleien (kalkrijk)	0,04	
H2130A Grijze duinen (kalkrijk)	0,03	
H2180C Duinbossen (binnenduinrand)	0,03	
H2150 Duinheiden met struikhei	0,03	
H2180B Duinbossen (vochtig)	0,03	
ZGH2130B Grijze duinen (kalkarm)	0,03	
ZGH2160 Duindoornstruwelen	0,03	
H2130C Grijze duinen (heischraal)	0,03	
H2170 Kruipwilgstruwelen	0,02	
H2180Abe Duinbossen (droog), berken-eikenbos	0,02	
H2120 Witte duinen	0,02	
ZGH2130A Grijze duinen (kalkrijk)	0,02	
H2190A Vochtige duinvalleien (open water)	0,02	
H2190C Vochtige duinvalleien (ontkalkt)	0,02	
ZGH2180A Duinbossen (droog), berken-eikenbos	0,02	
H7210 Galigaanmoerassen	0,01	

Kennemerland-Zuid

Habitatype	Hoogste bijdrage	Bijdrage op (bijna) overbelaste hexagonen*
ZGH2170 Kruiwilgstruwelen	0,01	
H2110 Embryonale duinen	0,01	
ZGH2180C Duinbossen (binnenduinrand)	0,01	
H2140B Duinheiden met kraaihei (droog)	0,01	
H9999:88 Habitatype onbekend/onzeker KDW op basis meest kritische relevante type (H2130C;H2130B).	0,01	
ZGH2190A Vochtige duinvalleien (open water)	0,01	
H2190Aom Vochtige duinvalleien (open water), oligo- tot mesotrofe vormen	0,01	
ZGH2120 Witte duinen	0,01	

Coepelduynen

Habitatype	Hoogste bijdrage	Bijdrage op (bijna) overbelaste hexagonen*
H2180C Duinbossen (binnenduinrand)	0,01	
H2130A Grijze duinen (kalkrijk)	0,01	
H2160 Duindoornstruwelen	0,01	
H2120 Witte duinen	0,01	
H2110 Embryonale duinen	0,01	
H2190B Vochtige duinvalleien (kalkrijk)	0,01	

Meijendel & Berkheide

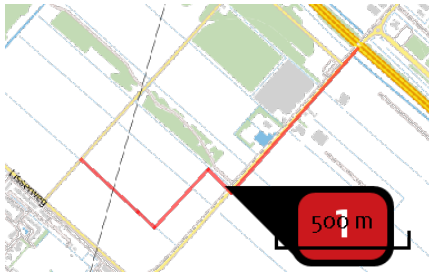
Habitatype	Hoogste bijdrage	Bijdrage op (bijna) overbelaste hexagonen*
H218oC Duinbossen (binnenduinrand)	0,01	
H216o Duindoornstruwelen	0,01	
H213oB Griuze duinen (kalkarm)	0,01	
H213oA Griuze duinen (kalkrijk)	0,01	
ZGH213oA Griuze duinen (kalkrijk)	0,01	
H314o Kranswierwateren	0,01	
Lg12 Zoom, mantel en droog struweel van de duinen	0,01	
H218oAo Duinbossen (droog), overig	0,01	
ZGH218oC Duinbossen (binnenduinrand)	0,01	
H212o Witte duinen	0,01	
ZGH216o Duindoornstruwelen	0,01	
ZGH218oAo Duinbossen (droog), overig	0,01	
H219oB Vochtige duinvalleien (kalkrijk)	0,01	
H211o Embryonale duinen	0,01	
H218oB Duinbossen (vochtig)	0,01	
H219oAe Vochtige duinvalleien (open water), (matig) eutrofe vormen	0,01	
H219oC Vochtige duinvalleien (ontkalkt)	0,01	
H218oAbe Duinbossen (droog), berken-eikenbos	0,01	

Noordhollands Duinreservaat

Habitatype	Hoogste bijdrage	Bijdrage op (bijna) overbelaste hexagonen*
H218oC Duinbossen (binnenduinrand)	0,01	
H218oA Duinbossen (droog), berken-eikenbos	0,01	
H213oA Grijze duinen (kalkrijk)	0,01	
H213oB Grijze duinen (kalkarm)	0,01	
H216o Duindoornstruwelen	0,01	
H219oA Vochtige duinvalleien (open water)	0,01	
ZGH218oA Duinbossen (droog), berken-eikenbos	0,01	
ZGH218oC Duinbossen (binnenduinrand)	0,01	
H218oB Duinbossen (vochtig)	0,01	

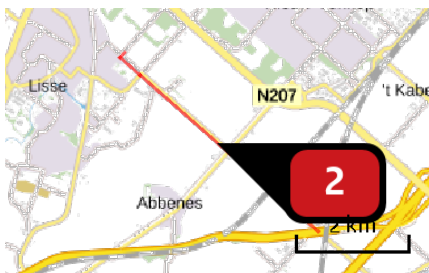
* Als de hoogste depositietoename plaatsvindt op een hexagoon waar géén sprake is van een (naderende) stikstofoverbelasting, dan is de hoogste toename op een hexagoon met wel een (naderende) stikstofoverbelasting in deze kolom weergegeven.

Emissie
(per bron)
Aanlegfase



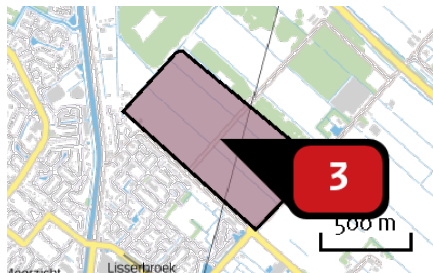
Naam **Lisserbroek-Noord NO 50%**
 Locatie (X,Y) **100357, 474947**
 NOx **26,51 kg/j**
 NH3 **< 1 kg/j**

Soort	Voertuig	Aantal voertuigen	Stof	Emissie
Standaard	Licht verkeer	24.457,0 / jaar	NOx NH3	11,71 kg/j < 1 kg/j
Standaard	Zwaar vrachtverkeer	2.368,0 / jaar	NOx NH3	14,81 kg/j < 1 kg/j



Naam **Lisserbroek-Noord ZO 50%**
 Locatie (X,Y) **101394, 473366**
 NOx **78,46 kg/j**
 NH3 **2,78 kg/j**

Soort	Voertuig	Aantal voertuigen	Stof	Emissie
Standaard	Licht verkeer	22.207,0 / jaar	NOx NH3	33,28 kg/j 2,01 kg/j
Standaard	Zwaar vrachtverkeer	2.308,0 / jaar	NOx NH3	45,18 kg/j < 1 kg/j



Naam

Aanleg Lisserbroek-Noord

Locatie (X,Y)

99862, 475077

NOx

1.445,90 kg/j

Voertuig	Omschrijving	Brandstof verbruik (l/j)	Uitstoot hoogte (m)	Spreiding (m)	Warmte inhoud (MW)	Stof	Emissie
AFW	Mobiele werktuigen		4,0	4,0	0,0	NOx	1.445,90 kg/j

Disclaimer

Hoewel verstrekte gegevens kunnen dienen ter onderbouwing van een vergunningaanvraag, kunnen er geen rechten aan worden ontleend. De eigenaar van AERIUS aanvaardt geen aansprakelijkheid voor de inhoud van de door de gebruiker aangeboden informatie. Bovenstaande gegevens zijn enkel bruikbaar tot er een nieuwe versie van AERIUS beschikbaar is. AERIUS is een geregistreerd handelsmerk in Europa. Alle rechten die niet expliciet worden verleend, zijn voorbehouden.

Rekenbasis

Deze berekening is tot stand gekomen op basis van:

AERIUS [versie 2019A_20200403_6c571f9654](#)

Database [versie 2019A_20200403_6c571f9654](#)

Voor meer informatie over de gebruikte methodiek en data zie:

<https://www.aerius.nl/nl/factsheets/release/aerius-calculator-2019A>